

DZĪVOKĻU TIPI

1. kārtā

K3 ĒKA
PLĀNOŠANĀ

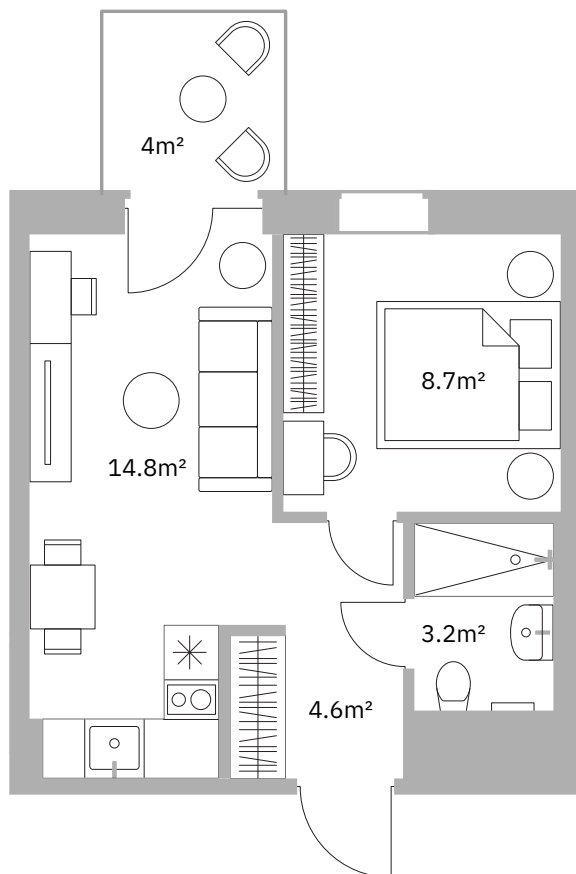
K2 ĒKA
PLĀNOŠANĀ

K1 ĒKA
BŪVNIECĪBĀ

2A

DZĪVOKĻA TIPS

~35m² platībā (t.sk. balkona platība)



- ▢ Daudz vietas iebūvējamiem sienas skapjiem
- ▢ Dzīvojamā istaba ar balkonu un skatu uz iekšpagalmu



Istabu skaits: **2**

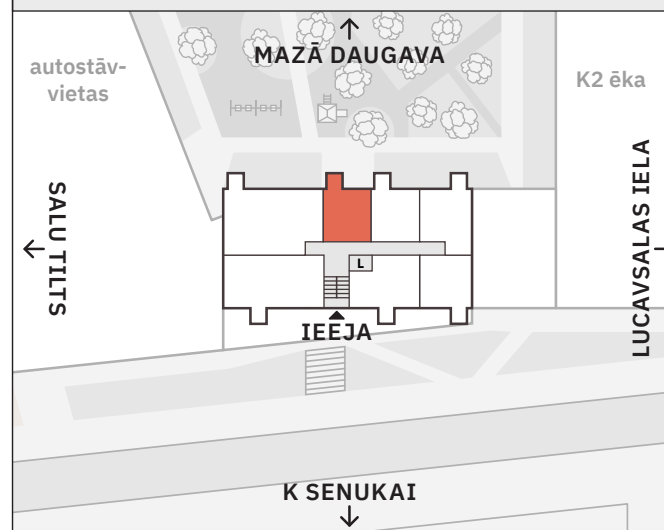
Pieejamais dzīvokļu skaits: **4***

Pieejams stāvos: **2 - 5**

Kopējā platība: **35.3m²**

Balkona platība: **4m²**

DZĪVOKĻA NOVIETOJUMS ĒKĀ (2.-5.st)

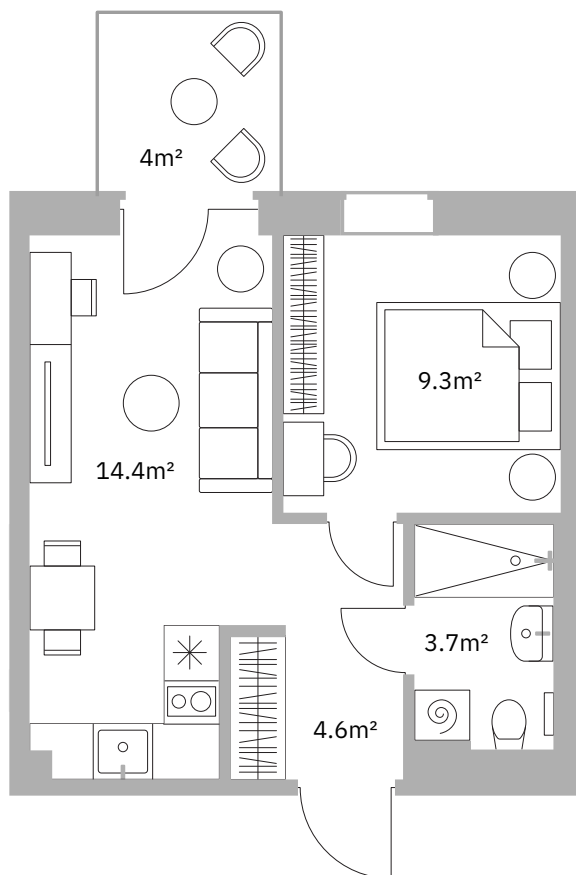


*Pieejamo dzīvokļu skaits var mainīties atkarībā no veiktajām dzīvokļu rezervācijām. Vairāk informācijas, sazinoties ar pārdošanas konsultantiem.

2B

DZĪVOKĻA TIPS

~36m² platībā (t.sk. balkona platība)



- ▮ Kompakts divistabu dzīvoklis
- ▮ Daudz vietas iebūvējamiem sienas skapjiem
- ▮ Dzīvojamā istaba ar balkonu un skatu uz iekšpagalmu



Istabu skaits: **2**

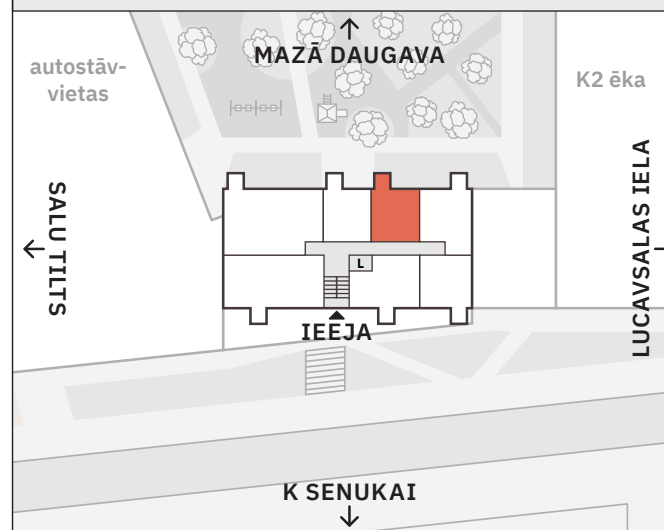
Pieejamais dzīvokļu skaits: **4***

Pieejams stāvos: **2 - 5**

Kopējā platība: **36m²**

Balkona platība: **4m²**

DZĪVOKĻA NOVĪETOJUMS ĒKĀ (2.-5.st)

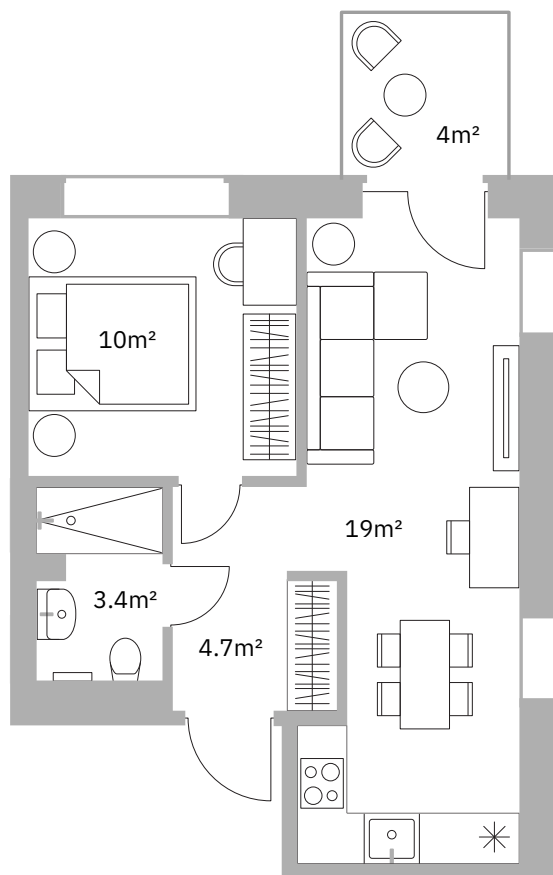


*Pieejamo dzīvokļu skaits var mainīties atkarībā no veiktajām dzīvokļu rezervācijām. Vairāk informācijas, sazinoties ar pārdošanas konsultantiem.

2C

DZĪVOKĻA TIPS

~41m² platībā (t.sk. balkona platība)



- ▮ Divistabu dzīvoklis ar mūsdienīgu telpu izkārtojumu
- ▮ Dzīvojamā istaba apvienota ar virtuves zonu
- ▮ Dzīvojamā istaba ar balkonu un skatu uz iekšpagalmu



Istabu skaits: **2**

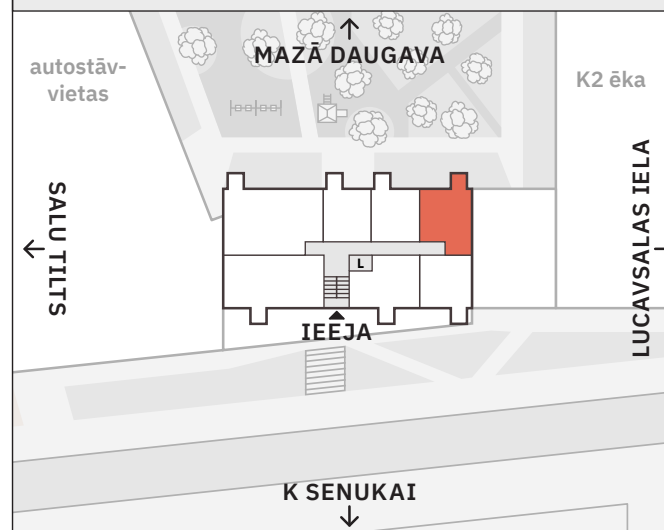
Pieejamais dzīvokļu skaits: **4***

Pieejams stāvos: **2 - 5**

Kopējā platība: **41.1m²**

Balkona platība: **4m²**

DZĪVOKĻA NOVĪETOJUMS ĒKĀ (2.-5.st)

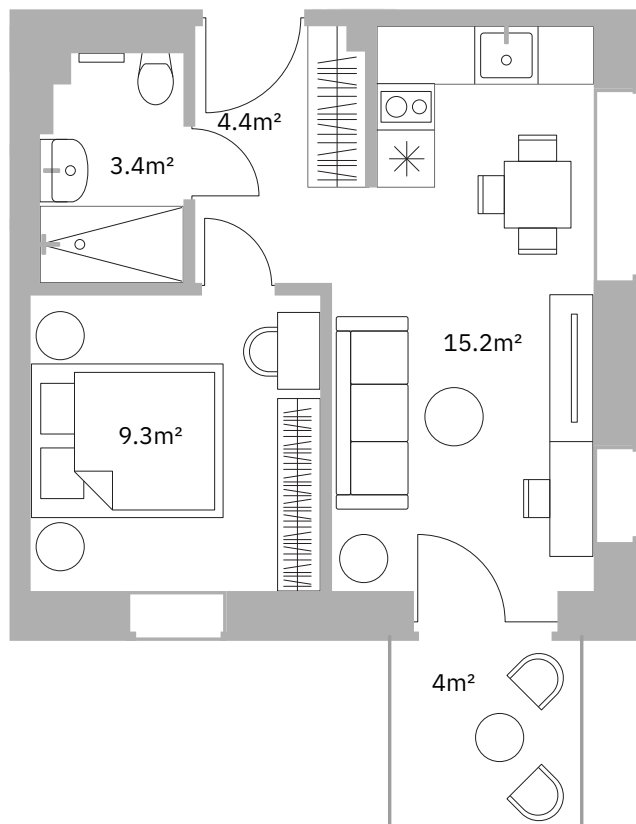


*Pieejamo dzīvokļu skaits var mainīties atkarībā no veiktajām dzīvokļu rezervācijām. Vairāk informācijas, sazinoties ar pārdošanas konsultantiem.

2D

DZĪVOKĻA TIPS

~36m² platībā (t.sk. terases vai balkona platība)



- ▮ Efektīva plānojuma divstābu dzīvoklis
- ▮ Balkons un logs virtuves zonā nodrošinās papildus dabisko gaismu



Istabu skaits: **2**

Pieejamais dzīvokļu skaits: **4***

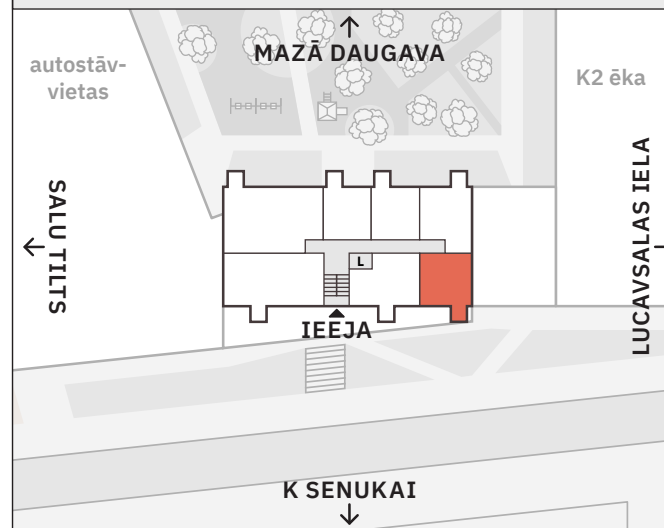
Pieejams stāvos: **2 - 5**

Kopējā platība: **36.3m²**

Terases platība (2.stāvā): **5m²**

Balkona platība (3.-5.stāvā): **4m²**

DZĪVOKĻA NOVIETOJUMS ĒKĀ (2.-5.st)

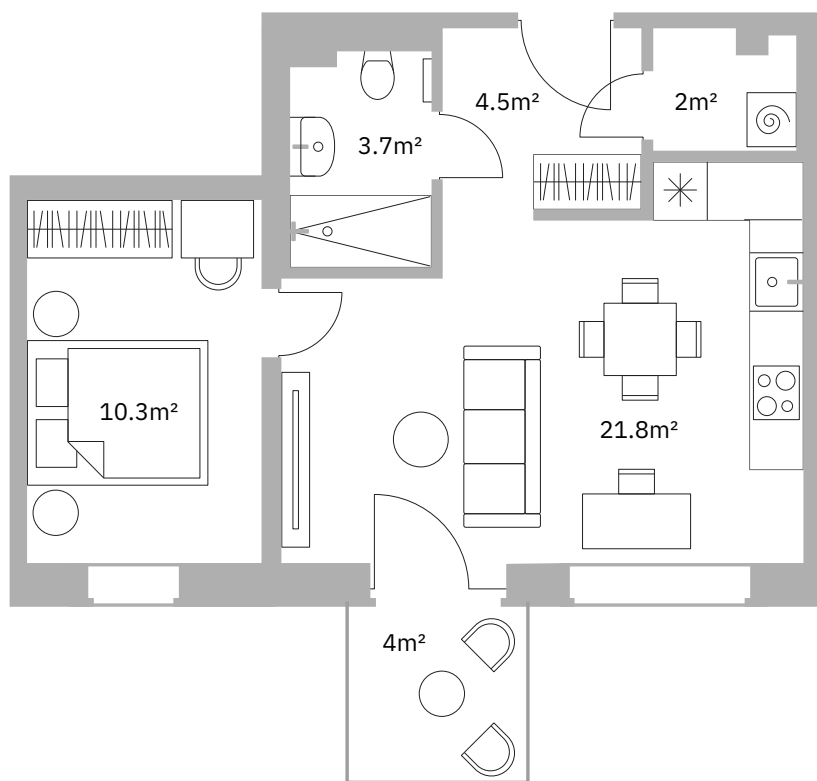


*Pieejamo dzīvokļu skaits var mainīties atkarībā no veiktajām dzīvokļu rezervācijām. Vairāk informācijas, sazinoties ar pārdošanas konsultantiem.

2E

DZĪVOKĻA TIPS

~46m² platībā (t.sk. terases vai balkona platība)



- ▢ Plašs divstābu dzīvoklis
- ▢ Balkons vai plaša terase (atkarībā no izvēlētā stāva)
- ▢ Atsevišķa telpa veļas mazgājamai mašīnai



Istabu skaits: **2**

Pieejamais dzīvokļu skaits: **4***

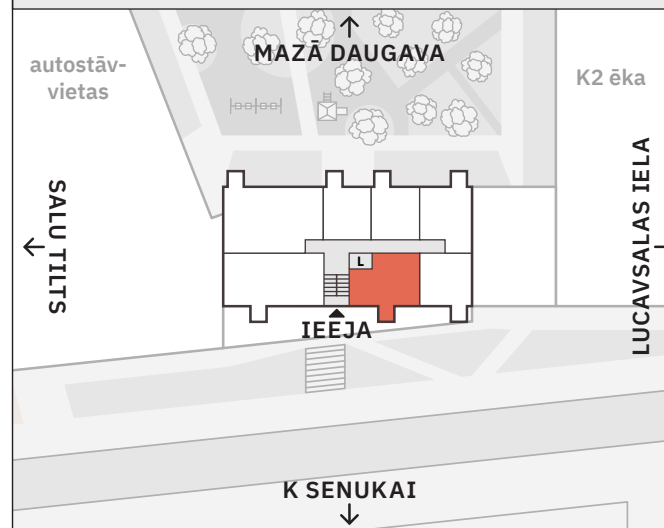
Pieejams stāvos: **2 - 5**

Kopējā platība: **46.3m²**

Terases platība (2.stāvā): **6.4m²**

Balkona platība (3.-5.stāvā): **4m²**

DZĪVOKĻA NOVĪETOJUMS ĒKĀ (2.-5.st)

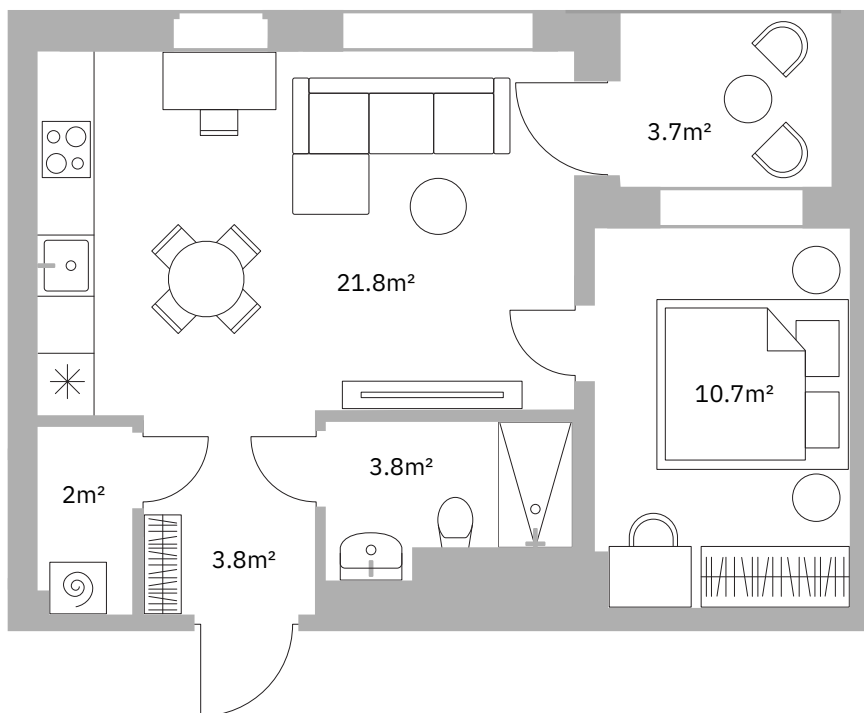


*Pieejamo dzīvokļu skaits var mainīties atkarībā no veiktajām dzīvokļu rezervācijām. Vairāk informācijas, sazinoties ar pārdošanas konsultantiem.

2F

DZĪVOKĻA TIPS

~45m² platībā (t.sk. lodžijas platība)



- ▮ Plašākais divistabu dzīvoklis
- ▮ Dzīvojamā istaba ar lodžiju un skatu uz iekšpagalmu
- ▮ Atsevišķa telpa veļas mazgājamai mašīnai



Istabu skaits: **2**

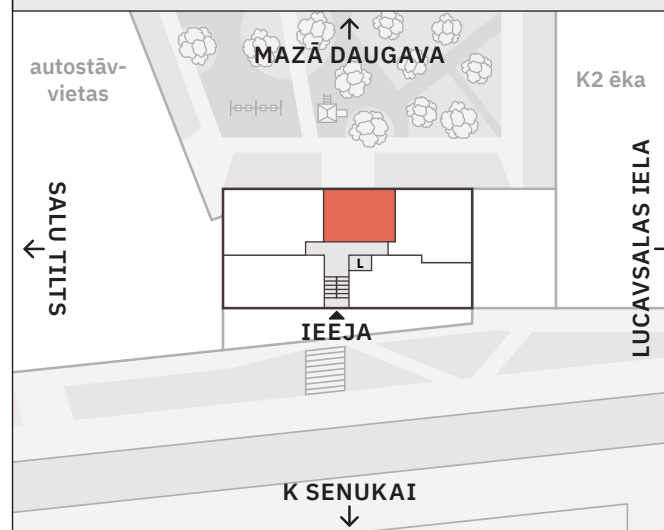
Pieejamais dzīvokļu skaits: **4***

Pieejams stāvos: **6 - 9**

Kopējā platība: **45.8m²**

Lodžijas platība: **3.7m²**

DZĪVOKĻA NOVIETOJUMS ĒKĀ (6.-9.st)

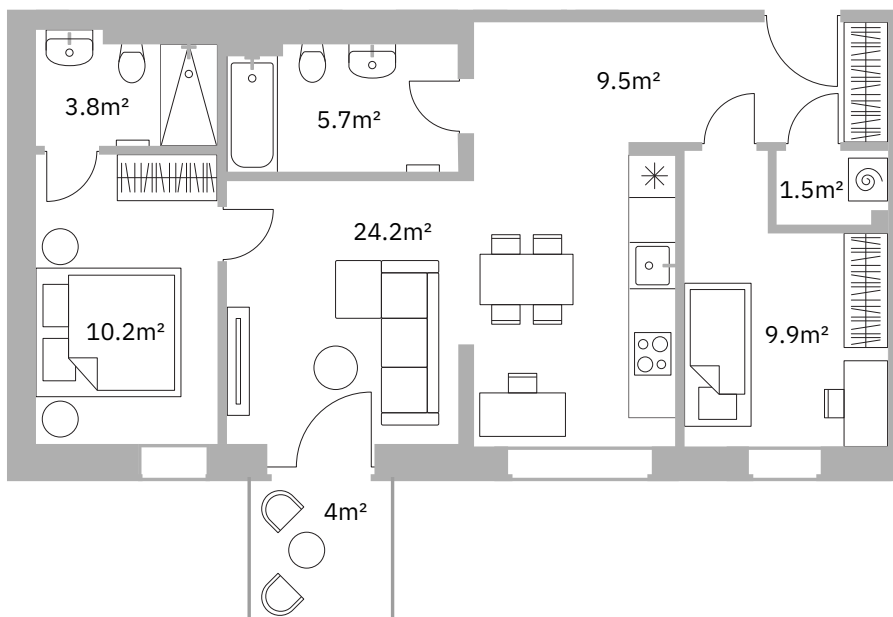


*Pieejamo dzīvokļu skaits var mainīties atkarībā no veiktajām dzīvokļu rezervācijām. Vairāk informācijas, sazinoties ar pārdošanas konsultantiem.

3A

DZĪVOKĻA TIPS

~69m² platībā (t.sk. terases vai balkona platība)



- ▮ Plašs trīsistabu dzīvoklis
- ▮ Lielākā guļamistaba ar atsevišķu sanmezglu
- ▮ Balkons vai plaša terase (atkarībā no izvēlētā stāva)



Istabu skaits: **3**

Pieejamais dzīvokļu skaits: **4***

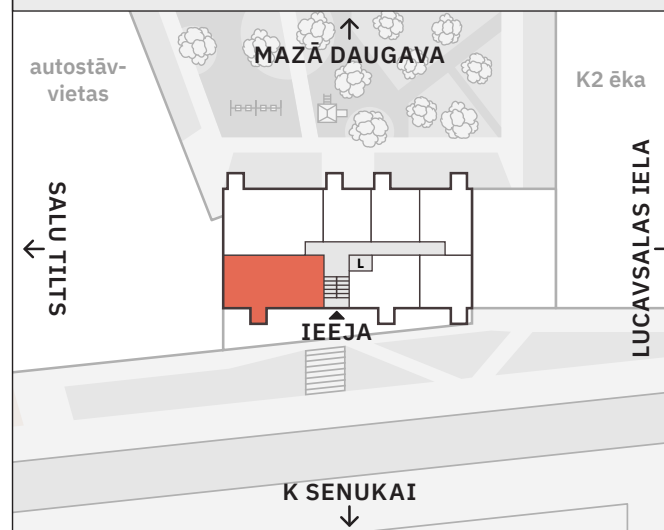
Pieejams stāvos: **2 - 5**

Kopējā platība: **68.8m²**

Terases platība (2.stāvā): **9.4m²**

Balkona platība (3.-5.stāvā): **4m²**

DZĪVOKĻA NOVĪETOJUMS ĒKĀ (2.-5.st)

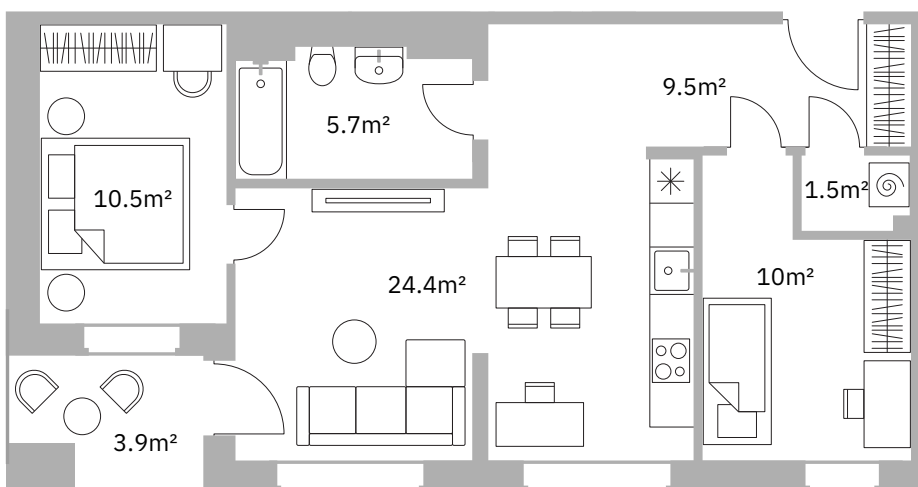


*Pieejamo dzīvokļu skaits var mainīties atkarībā no veiktajām dzīvokļu rezervācijām. Vairāk informācijas, sazinoties ar pārdošanas konsultantiem.

3B

DZĪVOKĻA TIPS

~65m² platībā (t.sk. lodžijas platība)



- ▣ Lodžija kā papildus ārtelpu platība, ko izmantot arī vēsākos laikapstākļos
- ▣ Logs virtuves zonā nodrošinās papildus dabisko gaismu
- ▣ Atsevišķa telpa veļas mazgājamai mašīnai



Istabu skaits: **3**

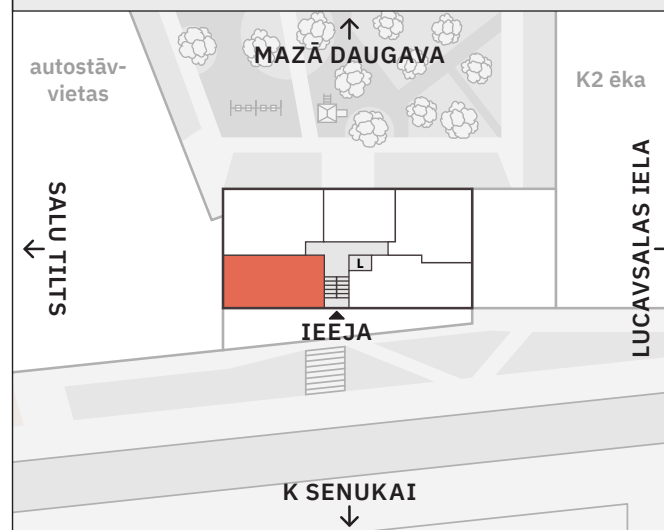
Pieejamais dzīvokļu skaits: **4***

Pieejams stāvos: **6 - 9**

Kopējā platība: **65.5m²**

Lodžijas platība: **3.9m²**

DZĪVOKĻA NOVĪETOJUMS ĒKĀ (6.-9.st)

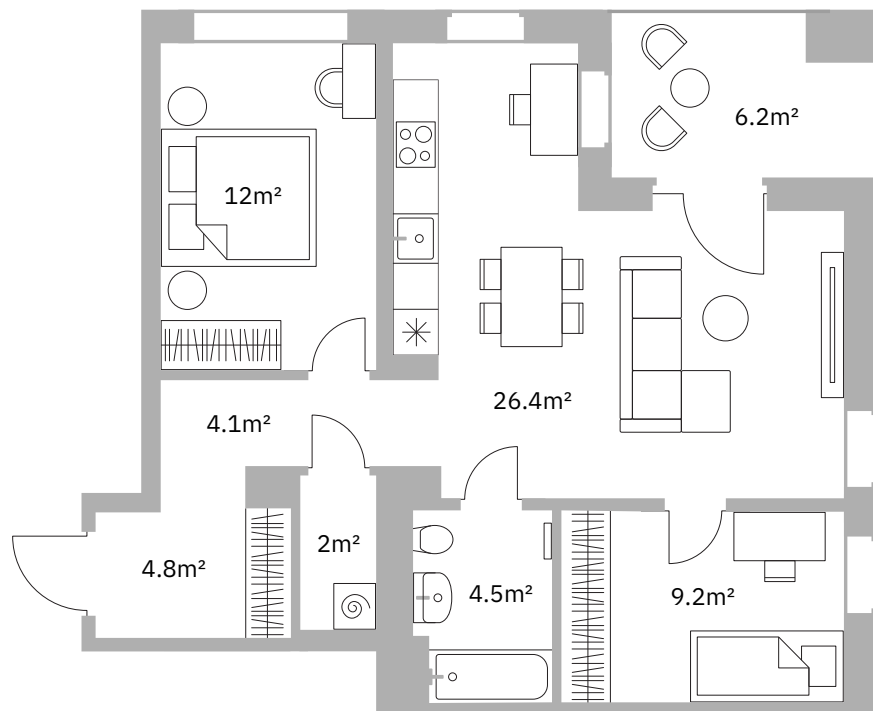


*Pieejamo dzīvokļu skaits var mainīties atkarībā no veiktajām dzīvokļu rezervācijām. Vairāk informācijas, sazinoties ar pārdošanas konsultantiem.

3C

DZĪVOKĻA TIPS

~69m² platībā (t.sk. lodžijas platība)



- ▮ Plašs trīsistabu dzīvoklis ar lodžiju un skatu uz iekšpagalmu
- ▮ Ērti izvietota vieta darba zonai
- ▮ Atsevišķa telpa veļas mazgājamai mašīnai



Istabu skaits: **3**

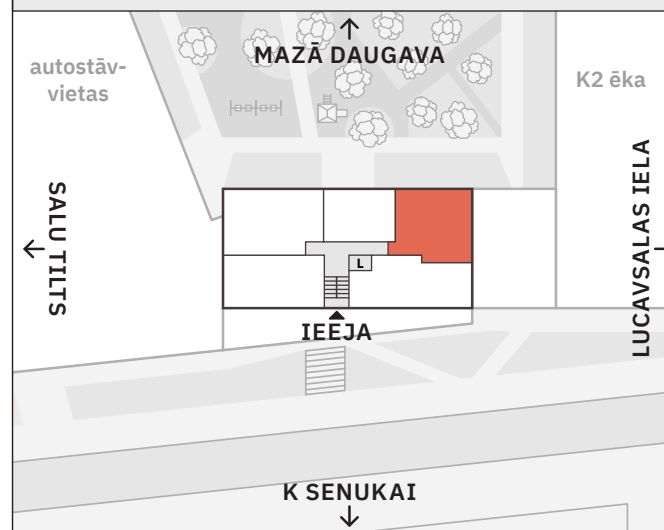
Pieejamais dzīvokļu skaits: **4***

Pieejams stāvos: **6 - 9**

Kopējā platība: **69.2m²**

Lodžijas platība: **6.2m²**

DZĪVOKĻA NOVIETOJUMS ĒKĀ (6.-9.st)

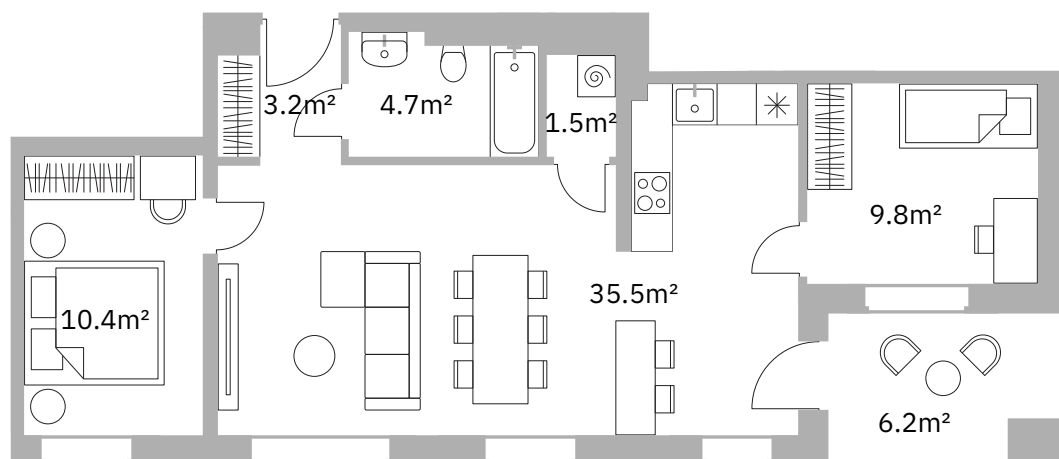


*Pieejamo dzīvokļu skaits var mainīties atkarībā no veiktajām dzīvokļu rezervācijām. Vairāk informācijas, sazinoties ar pārdošanas konsultantiem.

3D

DZĪVOKĻA TIPS

~71m² platībā (t.sk. lodžijas platība)



- ▣ Plašs trīsistabu dzīvoklis ar lodžiju
- ▣ Ērti nodalīta virtuves zona
- ▣ Liela dzīvojamā istaba
- ▣ Atsevišķa telpa veļas mazgājamai mašīnai



Istabu skaits: **3**

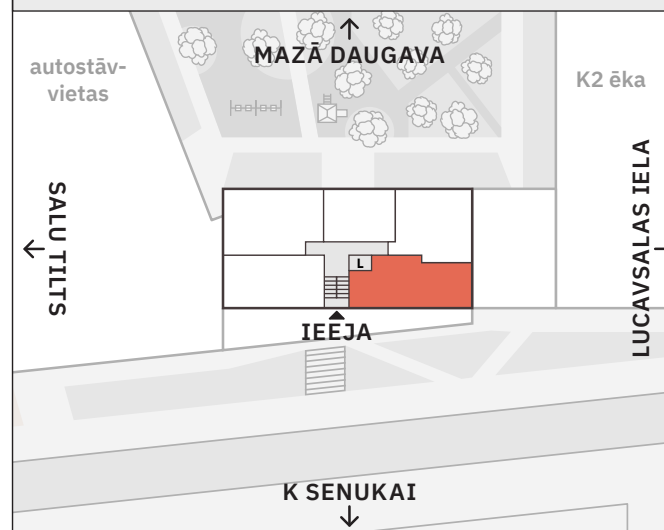
Pieejamais dzīvokļu skaits: **4***

Pieejams stāvos: **6 - 9**

Kopējā platība: **71.3m²**

Lodžijas platība: **6.2m²**

DZĪVOKĻA NOVIETOJUMS ĒKĀ (6.-9.st)

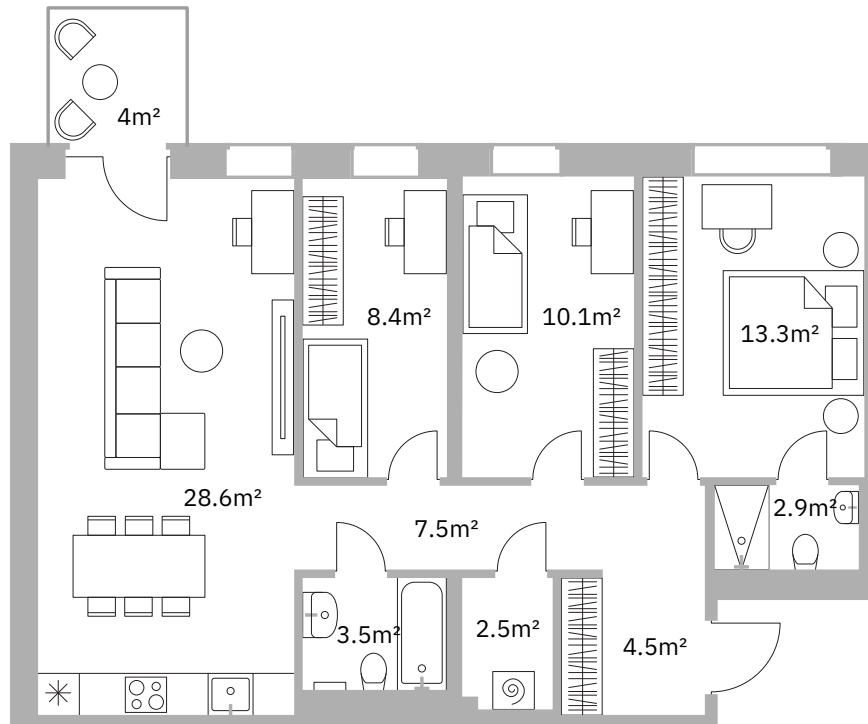


*Pieejamo dzīvokļu skaits var mainīties atkarībā no veiktajām dzīvokļu rezervācijām. Vairāk informācijas, sazinoties ar pārdošanas konsultantiem.

4A

DZĪVOKĻA TIPS

~85m² platībā (t.sk. balkona platība)



- ▮ Plašs četrstabu dzīvoklis ar balkonu un skatu uz iekšpagalmu
- ▮ Liela dzīvojamā istaba apvienota ar virtuves zonu
- ▮ Lielākā guļamistaba ar atsevišķu sanmezglu
- ▮ Īpaši daudz vietas iebūvējamiem sienas skapjiem



Istabu skaits: **4**

Pieejamais dzīvokļu skaits: **4***

Pieejams stāvos: **2 - 5**

Kopējā platība: **85.3m²**

Balkona platība: **4m²**

DZĪVOKĻA NOVIETOJUMS ĒKĀ (2.-5.st)

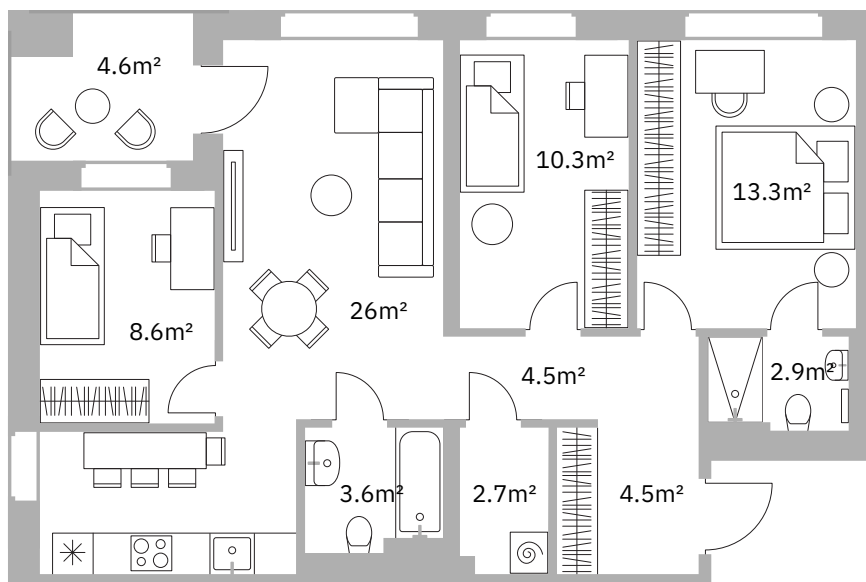


*Pieejamo dzīvokļu skaits var mainīties atkarībā no veiktajām dzīvokļu rezervācijām. Vairāk informācijas, sazinoties ar pārdošanas konsultantiem.

4B

DZĪVOKĻA TIPS

~81m² platībā (t.sk. lodžijas platība)



- ▮ Četrstabu dzīvoklis ar lodžiju un skatu uz iekšpagalmu
- ▮ Ērti nodalīta virtuves zona
- ▮ Lielākā guļamistaba ar atsevišķu sanmezglu
- ▮ Īpaši daudz vietas iebūvējamiem sienas skapjiem



Istabu skaits: **4**

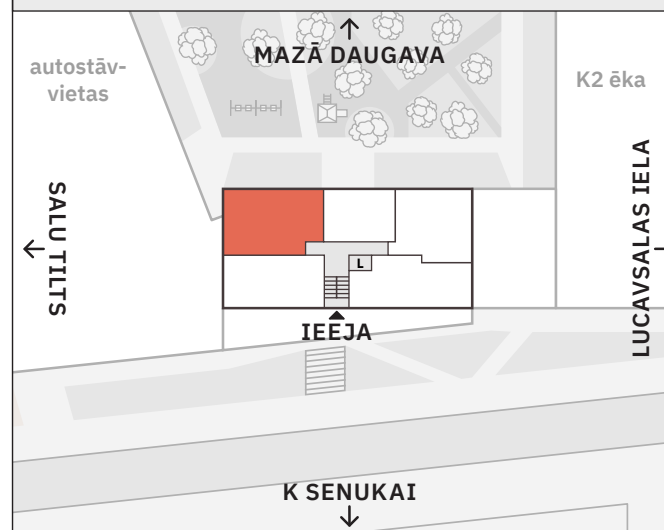
Pieejamais dzīvokļu skaits: **4***

Pieejams stāvos: **6 - 9**

Kopējā platība: **81m²**

Lodžijas platība: **4.6m²**

DZĪVOKĻA NOVIETOJUMS ĒKĀ (6.-9.st)



*Pieejamo dzīvokļu skaits var mainīties atkarībā no veiktajām dzīvokļu rezervācijām. Vairāk informācijas, sazinoties ar pārdošanas konsultantiem.

PLAŠĀKAI INFORMĀCIJAI
SAZINIES AR MUMS



Inese Berga
inese.berga@merksmajas.lv
+371 29 257 388